



# TIVALSA

PUESTO DE BOLSA  
MIEMBRO DE LA BVRD

GUÍA DEL PROCESO DE INVERSIÓN EN EL

**MERCADO DE VALORES**

**DOMINICANO**



GUÍA DEL PROCESO DE INVERSIÓN EN EL

# MERCADO DE VALORES

## DOMINICANO

## CONTENIDO

- Introducción ..... 3
- Selecciona un Puesto de Bolsa ..... 4
- Abre una Cuenta de Corretaje..... 5
- Define tu Perfil de Inversionista ..... 8
- Define tus Objetivos de Inversión ..... 9
- Criterios para definir tus objetivos de inversión..... 10
- Haz tu inversión..... 11
- Consulta ..... 12



**TIVALSA**

**PUESTO DE BOLSA**  
MIEMBRO DE LA BVRD

## INTRODUCCIÓN

Si aún no sabes cómo convertirte en inversionista en el Mercado de Valores, tenemos el material que necesitas para hacer tu primera inversión.

Se trata de la Guía del proceso de inversión en el Mercado de Valores dominicano. Con este manual ponemos a tu alcance todos los requerimientos indispensables para ser parte del Mercado de Valores.

Resumimos en 6 pasos esenciales el camino inicial, incluyendo la documentación necesaria para comenzar a rentabilizar más tu dinero, a través de instrumentos financieros hechos a tu medida.

# SELECCIONA UN PUESTO DE BOLSA

Para negociar en el Mercado de Valores es necesario un intermediario que haga la negociación entre el emisor y el inversionista. A este intermediario se le conoce como Puesto de Bolsa.

Además de fungir como un intermediario de Valores, un Puesto de Bolsa puede también realizar otras funciones, según su rango patrimonial:



Asesoría financiera



Reestructuraciones



Fusiones y adquisiciones



Actividades autorizadas por la [SIV]

**LOS PUESTOS DE BOLSA SON TAMBIÉN QUIENES SE ENCARGAN DE ESTRUCTURAR Y COLOCAR LA EMISIÓN DE VALORES DE LAS ENTIDADES EMISORAS.**

¿Cómo elegir un Puesto de Bolsa? Asegúrate de que:

- Opere con autorización de la Superintendencia del Mercado de Valores [SIV].
- Sea miembro registrado de la Bolsa de Valores de la República Dominicana [**BVRD**].

Junto a estas condiciones legales, al elegir un Puesto de Bolsa debes inclinarte por uno que brinde un trato personalizado, pero también que te ofrezca un enfoque holístico ante tus necesidades de inversión.

Puedes obtener más información sobre un Puesto de Bolsa desde el sitio web de la **SIV**, certificar su estatus y sus Corredores de Bolsa, quienes también deben estar autorizados por la SIV.





**ABRE UNA**

**CUENTA DE CORRETAJE**

La Cuenta de Corretaje es un contrato entre el inversionista y el Puesto de Bolsa con el que puedes realizar las operaciones de compra y venta de Títulos en el Mercado de Valores, así como cualquier otro producto que ofrezca el Puesto de Bolsa.

Este contrato regula y facilita las relaciones entre el inversionista y el Puesto Bolsa.

Adicional a tener una Cuenta de Corretaje, el Puesto de Bolsa solicita la apertura de una Cuenta de Custodia en el Depósito Centralizado de Valores **[CEVALDOM]**.

### Algunos beneficios de la Cuenta de Corretaje son:



Conocer en detalle los productos ofrecidos por el Puesto de Bolsa.



Solicitar la compraventa de títulos valores.



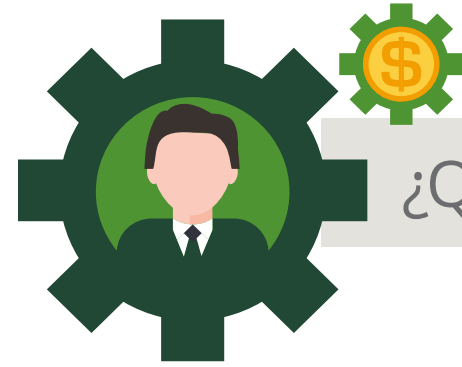
Solicitar servicios de custodia a través de los entes autorizados.



Consultar en línea el estado de cuenta consolidado de tus inversiones.



Contar con un ejecutivo de negocio para una atención personalizada.



## ¿QUÉ ES CEVALDOM Y QUÉ ES UNA CUENTA DE CUSTODIA?

CEVALDOM es la entidad que se encarga de custodiar y administrar los Valores, a través de un sistema computarizado de alta seguridad.

El papel de CEVALDOM, respaldado por la ley 249-17 del Mercado de Valores, es también compensar y liquidar las operaciones bursátiles, además, el cobro de los rendimientos de capital e intereses de un Valor.

Como Depósito Centralizado de Valores, su objetivo es eliminar el riesgo que para los tenedores, representa el manejo de títulos físicos.

El Puesto de Bolsa procede a registrar la cuenta en CEVALDOM con la finalidad de ingresar al inversionista al Registro Nacional de Titulares [RNT], en caso de que éste no posea una.

El RNT es un código único que identifica a cada inversionista inscrito en CEVALDOM, entidad que asigna dicho código.

Luego, CEVALDOM procede a la apertura de la Cuenta de Custodia bajo la administración del Puesto de Bolsa, en caso de que todos los requisitos de la Central de Valores estén cubiertos.

**Nota:** Los requisitos de apertura de Cuenta de Corretaje requeridos por el Puesto de Bolsa no se corresponden en su totalidad con los requisitos de CEVALDOM.

La apertura de Cuenta de Corretaje conlleva un costo de hasta RD\$5,000. Algunos Puestos de Bolsa deciden asumir este costo, y otros lo transfieren a sus clientes. Además, se requiere completar un formulario con las siguientes informaciones:



### Datos generales



### Cuenta bancaria



### Situación financiera actual

Ingresos anuales, total de activos líquidos [dinero e inversiones], patrimonio total.



### Datos de Perfil de Inversionista



### Objetivos de inversión



### Tolerancia al riesgo



### Declaración jurada de origen y destino lícito de fondos

Es necesario consignar una documentación básica, bien sea que se participe de las inversiones como persona física o como persona jurídica.



### PERSONA FÍSICA :

- Copia de cédula de identidad vigente [si eres dominicano o residente]. Copia del pasaporte vigente [si eres extranjero no residente].
- Estados de cuenta bancarios y/o referencia bancaria.
- Documentación que sustenta los fondos para invertir.



### PERSONA JURÍDICA :

- Documentación societaria.
- Estados financieros y referencias bancarias.
- Documentación que sustente los fondos para invertir.

# DEFINE TU PERFIL DE INVERSIONISTA



El paso más estratégico del proceso de inversión es definir tu Perfil de Inversionista. ¿Por qué es tan importante? Porque es la herramienta que te ayudará a tomar las decisiones de inversión que mejor se ajustan a ti para así cumplir tus objetivos.

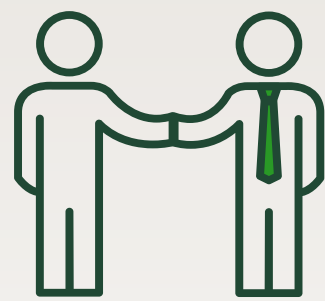
El Perfil de Inversionista es la clasificación que recibe una persona, la cual se hace con el objetivo de recomendar las decisiones de inversión más acertadas para sus necesidades y preferencias.

Para definir un Perfil de Inversionista es necesario recopilar una serie de informaciones relevantes sobre ti, basadas en diferentes características:

NIVEL DE CONOCIMIENTO O EXPERIENCIA	SITUACIÓN FINANCIERA ACTUAL	OBJETIVOS DE INVERSIÓN	ETAPA DE TU VIDA EN LA QUE ESTÁS
<ul style="list-style-type: none"> <li>• ¿Qué sabe sobre el Mercado de Valores?</li> <li>• ¿Conoce algún instrumento financiero del Mercado de Valores dominicano?</li> <li>• Nivel de conocimiento sobre conceptos básicos de finanzas.</li> </ul>	<ul style="list-style-type: none"> <li>• Ingresos anuales.</li> <li>• Total de activos líquidos [dinero e inversiones].</li> <li>• Patrimonio total.</li> <li>• Porcentaje de tus ahorros o ingresos que estás dispuesto a invertir.</li> </ul>	<ul style="list-style-type: none"> <li>• Rentabilidad esperada.</li> <li>• Horizonte de tiempo.</li> <li>• Tolerancia al riesgo.</li> <li>• Disponibilidad de liquidez.</li> <li>• Uso de la rentabilidad.</li> </ul>	<ul style="list-style-type: none"> <li>• Edad.</li> <li>• ¿Estudias?</li> <li>• Profesión o actividad económica que practicas.</li> <li>• Estado civil.</li> <li>• ¿Tienes hijos?</li> <li>• ¿Estás emprendiendo un negocio?</li> </ul>



Los resultados del Perfil de Inversionista te colocan en una de las siguientes clasificaciones:



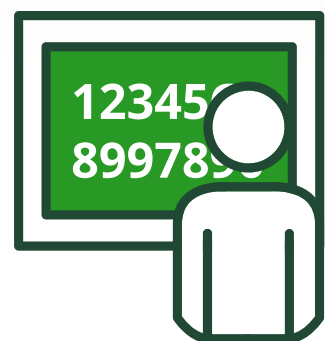
### **CONSERVADOR:**

Valora más la seguridad sobre la rentabilidad



### **MODERADO:**

Busca equilibrio entre la seguridad y la rentabilidad



### **AGRESIVO:**

Se inclina por inversiones de gran rendimiento

Tiene mayor tolerancia y capacidad de riesgo

## DEFINE TUS

## OBJETIVOS DE INVERSIÓN

La pregunta más importante en el proceso de inversión es ¿para qué invertir?

Tus Objetivos de Inversión varían en el tiempo y pueden ir desde obtener los recursos para:

- Tus vacaciones de verano
- El inicial de tu casa o apartamento
- Tu nuevo carro
- Ampliar tu negocio
- Tu retiro
- O simplemente crear tu patrimonio o un colchón para el futuro

Una vez tengas claro a qué dedicarás la rentabilidad de tu inversión, es más fácil determinar las metas que quieres alcanzar en cuanto a resultados esperados.

Estos resultados están enfocados en rentabilidad esperada y el riesgo que estás dispuesto a asumir.

## CRITERIOS PARA DEFINIR TUS OBJETIVOS DE INVERSIÓN

AL DEFINIR TUS OBJETIVOS DE INVERSIÓN DEBES ENFOCARTE EN TRES CRITERIOS: SEGURIDAD, RENTABILIDAD Y APRECIACIÓN DE CAPITAL.



**SEGURIDAD**



**RENTABILIDAD**



**APRECIACIÓN DE CAPITAL**

### OBJETIVO PRINCIPAL

**Conservar el capital invertido.**

Las inversiones se realizan a través de instrumentos financieros de corto a mediano plazo.

**Percibir rentas y no ganancias de capital.**

Este objetivo de inversión puede ser el de inversionistas que quieren complementar sus ganancias con la renta obtenida para solventar sus gastos corrientes.

**Rendimientos bajos pero con oportunidad de que incrementen en valor.**

Para lograr la meta de inversión, se emplea una estrategia a largo plazo.

## HAZ TU INVERSIÓN



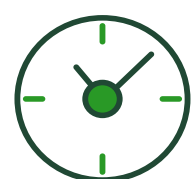
Una vez definidos tu Perfil de Inversionista y tus Objetivos de Inversión ya estás listo para elegir el o los instrumentos financieros ideales para ti.

Tu Puesto de Bolsa te ayudará a evaluar los instrumentos financieros disponibles en el Mercado de Valores dominicano que se ajusten a tus necesidades.

Un viejo adagio dice: “No coloques todos los huevos en la misma canasta”. La diversificación debe ser parte de tu estrategia de inversión.

Crear un portafolio de inversión con diferentes activos financieros no solo te permite reducir posibles riesgos, también lograr objetivos con diferentes horizontes de tiempo.

Puedes diversificar tus inversiones de diferentes formas:



### Por plazo de tiempo

**Corto plazo**

[De 30 días a 1 año]

**Mediano plazo**

[De 1-3 años]

**Largo plazo**

[De 3+ años]



### Tipo de Instrumento Financiero o Título Valor



#### Moneda

- Pesos dominicanos [DOP]

- Dólares americanos [USD]



#### Objetivos

Una inversión que responda a cada objetivo



## CONSULTA

Para dar seguimiento a tu inversión y ver rentabilidad de tu dinero, hazlo a través de tu puesto de bolsa o desde el portal del Depósito Centralizado de Valores de República Dominicana [CEVALDOM], donde puedes tener acceso a los detalles de los movimientos de tu Cuenta de Corretaje.

¿Motivado a iniciar? ¡Comienza ya a rentabilizar tu dinero en el Mercado de Valores!



info@tivalsa.com



Av. Abraham Lincoln esq. C/Haim López  
Penha. Edificio Ámbar, 5to piso.  
Santo Domingo, República Dominicana.



(809) 475.0888



TIVALSA RD



**TIVALSA**

**PUESTO DE BOLSA**  
MIEMBRO DE LA BVRD